

# Altech



## ZASTOSOWANIE URZĄDZEŃ ALTECH



Zestaw solarny IRYD,  
z kolektory czarny chrom,  
wymiennik 250 l  
w komplecie z mocowaniami  
uniwersalnymi  
(ALTH-951434)

Klimatyzator IRYD,  
2,5 kW, pompa ciepła  
(ALTH-950732)



Zawór kulowy wodny 25 (1")  
IRYD, rączka standard  
(ALTH-950737)



Pompa obiegowa IRYD  
do c.o. 25-40, CPS 180-4  
(ALTH-666787)



Grzejnik aluminiowy IRYD,  
10-elementowy,  
580x800x95 mm,  
1310 W, biały  
(ALTH-994535)



Armatura grzejnikowa IRYD,  
wersja kątowna (głowica  
M30x1,5+zawór term DN15  
1/2+zawór powrotny DN 15  
1/2 GZ x 1/2 GW)  
(ALTH-943094)

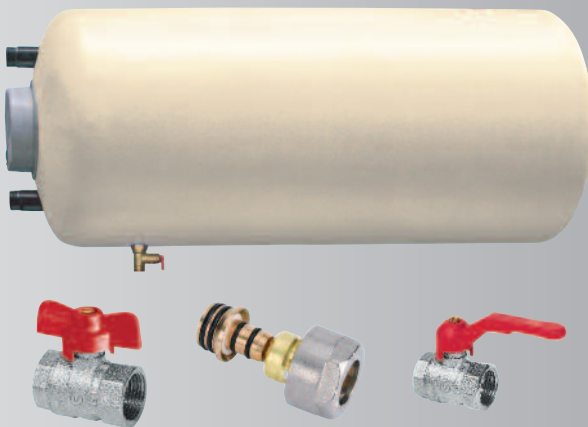


Szafka podtynkowa  
IRYD, 6 obwodów  
(ALTH-951418)



Rozdzielacz  
mosiężny  
z nyplami IRYD,  
6 obwodów  
(ALTH-951388)





## ZASTOSOWANIE URZĄDZEŃ ALTECH

### Zestaw solarny IRYD 2/250



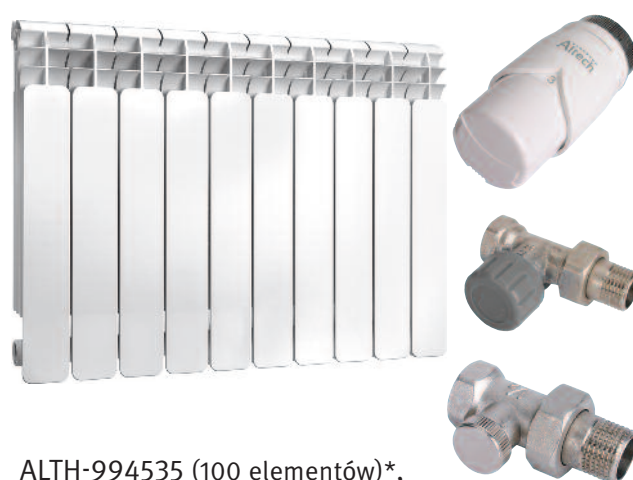
ALTH-951434 (1 kpl.)\*

- kolektor słoneczny KS 2000 SLP (absorber czarny chrom) – 2 szt,
- podgrzewacz z dwoma wymiennikami Altech 250L,
- zestaw naczyńia przeponowego ZNP 18,
- profil maskujący KS/L,
- zestaw przyłączeniowy kolektora ZPKS 2/18,
- zestaw przyłączeniowy podgrzewacza,
- zespół pompowo-sterowniczy,
- płyn ERGOLID EKO – 20 kg,
- pompa ręczna do napełniania instalacji,
- uchwyt uniwersalny KSOL,
- otulina Armaflex o 18/9 – 20 m

**już od: 7 199,00 pln netto**

(wg cen katalogowych bez rabatów)

### Komplet grzejników IRYD wraz z osprzętem



ALTH-994535 (100 elementów)\*,  
ALTH-943095 (8 kpl.)\*

**już od: 4 336,00 pln netto**

(wg cen katalogowych bez rabatów)

### Kompletna klimatyzacja IRYD



ALTH-950732 (4 kpl.)\*,  
ALTH-950734 (1 kpl.)\*

**już od: 7 379,00 pln netto**

(wg cen katalogowych bez rabatów)

### Pompa obiegowa IRYD



ALTH-666787 (1 szt.)\*

**już od: 210,00 pln netto**

(wg cen katalogowych bez rabatów)

\*Przedstawiona komplekacja produktów Altech dotyczy zastosowania w domu jednorodinnym wolnostojącym o powierzchni użytkowej 120 m<sup>2</sup> dla 4 do 6 osób.

[www.tadmar.pl](http://www.tadmar.pl)